

تصنيف شبكات الحاسب

إن شبكات الحاسب يمكن أن تصنف إلى أصناف مختلفة وذلك وفق معايير لتصنيفها وفيما يلي أكثر المعايير استخداماً :

- 1- حسب الانتشار الجغرافي .
- 2- حسب الطبولوجيا .
- 3- حسب الملكية .

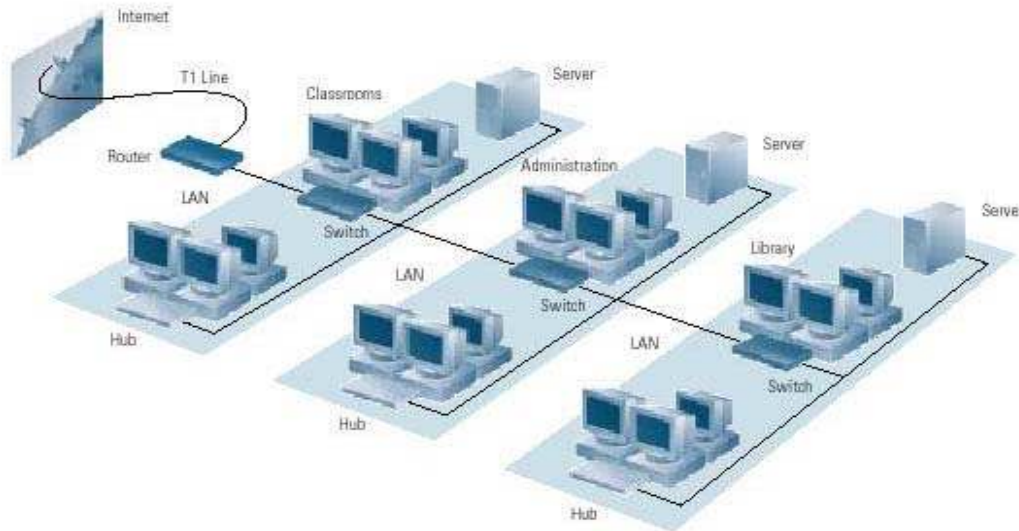
1- التصنيف حسب التوسع الجغرافي :

بناءً على التوسع الجغرافي فإن الشبكات يمكن أن تصنف إلى أصناف :

- 1- شبكة محلية LAN .
- 2- شبكة المدن MAN .
- 3- الشبكات الواسعة WAN .

1-1- الشبكة المحلية LAN :

هي شبكة حاسب والتي تتألف من عدة حواسيب أو أكثر و أجهزة اتصالات أخرى موصولة على شبكة ضمن منطقة معروفة مسبقاً مثل غرفة أو بناء. ومثال نموذجي هو شبكة الحاسب في كلية أو جامعة أو ما تعرف بشبكات الحرم Campus والتي تتكون من مجموعة من الحواسيب المتصلة مع بعضها ضمن شبكة متواجدة ضمن طابق - مبنى واحد - أبنية متقاربة، كما يظهرها الشكل التالي :



والمستخدمون في شبكة LAN يمكن أن يتشاركوا في كلا مصادر الكيان الصلب و المصادر البرمجية القابلة للمشاركة.